

Technisches Datenblatt Elektronischer Schließzylinder XMP-EL22/EL24/EL26

Allgemein

Das XMP-EL Knaufmodul ist eine universell einsetzbare, batteriebetriebene Schließeinheit und kann als Standalone- oder Funk-Lösung in das System XMP-BABYLON integriert werden.

Leistungsmerkmale

- Leseverfahren: MIFARE® Classic & MIFARE DESFire® EV1
- Leseentfernung: 5 bis 30 mm
- Keine Verdrahtung erforderlich
- Access on Card Fähigkeit: Berechtigungen werden vom Ausweis gelesen (Daten sind Blowfish verschlüsselt)
- Network on Card Fähigkeit: Berechtigungen werden vom Ausweis gelesen, ausweisbezogene Events (Zutritt & Alarm) werden auf den Ausweis zurück geschrieben (Daten sind Blowfish verschlüsselt)
- Berechtigungen werden über Zutrittsleser und/oder Zeiterminal auf den Ausweis geschrieben.
- Funk-Anbindung (868 MHz) über XMP-K32/CMM (Bei fehlender Funkverbindung liest das XMP-EL die Zutrittsberechtigungen vom Ausweis (optional))
- Bei Funk-Anbindung kommt das verschlüsselte RS485 Protokoll SecuCrypt® (256Bit AES oder Blowfish) zum Einsatz
- Gemäß DIN 18252 & DIN EN 1303 soweit anwendbar für elektronische Systeme
- Zertifiziert nach DIN EN 15684
- Einsatz in Brandschutztüren geeignet
- Einsatz in PZ-Schlössern geeignet
- Verwendbar in Notausgangstüren nach DIN EN 179 und Panikverschlüssen nach DIN EN1125 (siehe „-AP“ Artikel)
- Profilzylinderlängen 26/26mm bzw. 30/30mm bis 70/70mm in 5mm-Schritten. (XMP-EL22/EL24) Übergrößen auf Anfrage.
- Automatisches Aufwecken des Knaufmoduls durch Vorhalten eines Ausweises
- Bis zu 80.000 Betätigungen (die ca. letzten 1.000 Betätigungen werden akustisch und durch Verzögerung signalisiert)
- Notstromversorgung bei entleerten Batterien möglich
- Batteriewechsel und Demontage nur mit spezieller Berechtigung möglich
- Für den Außenbereich geeignet (IP66; ca. 70% der Leistung eines Innenknaufs), siehe „-OD“ Artikel.
- Automatische Sommer-/Winterzeitschaltung
- Feiertagskalender bis zu 4 Jahre in Voraus
- Bis zu 1.000 Ereignisse im Knauf protokollierbar (AoC)
- Office-Funktion und zeitgesteuerte Öffnung / Schließung kombinierbar (automatisches Dauereinkuppeln ohne zusätzlichen Stromverbrauch)
- Kupplungszeit von 1 bis 15 Sekunden (zzgl. Betätigungszeit) programmierbar
- „Bereiche“-Berechtigungsschreiben über Zutrittsleser möglich (z.B. Leser 1 schreibt Zutrittslevel 100 bis 200 auf den Ausweis, Leser 2 schreibt Zutrittslevel 201 bis 300 auf den Ausweis usw.), Anwendung z.B. für unterschiedliche Standorte/Gebäude eines Unternehmens und/oder geringer Speicherplatz auf dem Ausweis
- Nur bei Datenbank-Änderungen oder Ablauf der Offline-Berechtigung werden die Daten auf den Ausweis geschrieben (Zeitersparnis bei Drehkreuzen etc.)
- Blacklist-Funktion bei AoC und NoC



Technische Daten

Elektrisch:

- 13,56 MHz (MIFARE®)
- Stromversorgung: 2x CR2 Lithium 3V
- Batterielebensdauer: Bis zu 80.000 Betätigungen (abhängig von der Qualität der Batterien, Umgebung und Funktion)
- Low-Power-Öffnung mit externer Stromquelle

Umgebung:

- Umgebungstemperatur:
 - Betrieb: -20° - 65° C, -4° - 149° F
 - Lagerung: -40° - 65° C, -40° - 149° F
- Schutzart: IP65 für Innentüren oder IP66 für Außentüren

Mechanisch:

- Farbe: Silber / Schwarz
- Material: Zylinder- und Knaufgehäuse aus Messing vernickelt. Im Antennenbereich Hartkunststoffplastik
- Maße siehe Zeichnung

Normen:

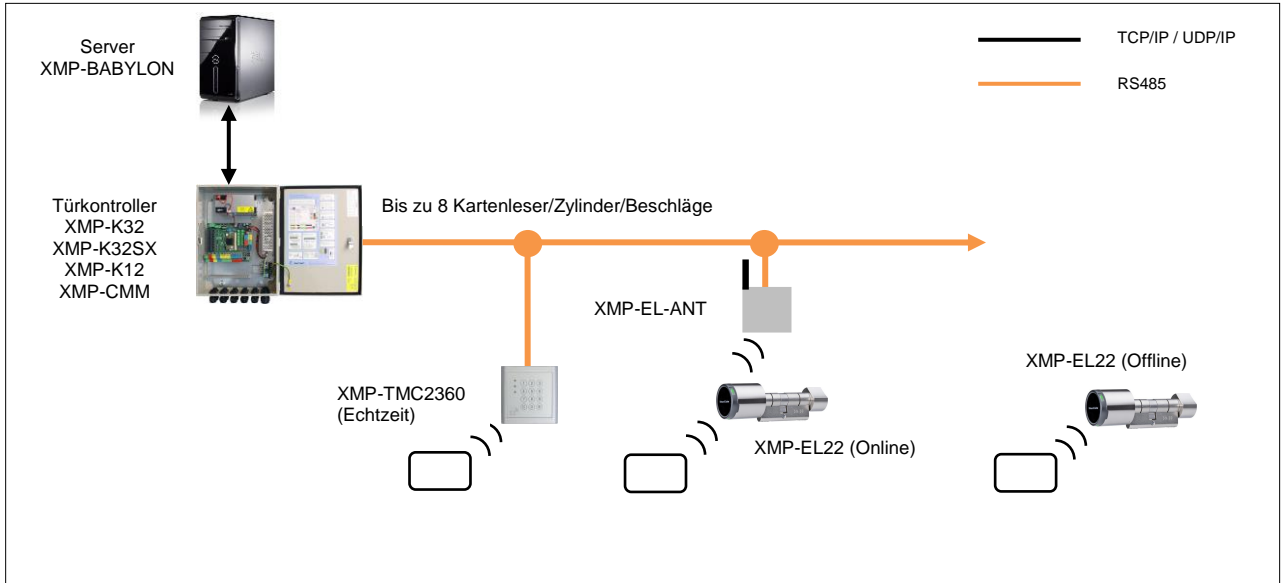
- DIN EN 15684
- DIN EN 300330-1/-2 Ausgabe 2010-08
- DIN EN 61000-6-1/-3 Ausgabe 2007

Bestellnummern:

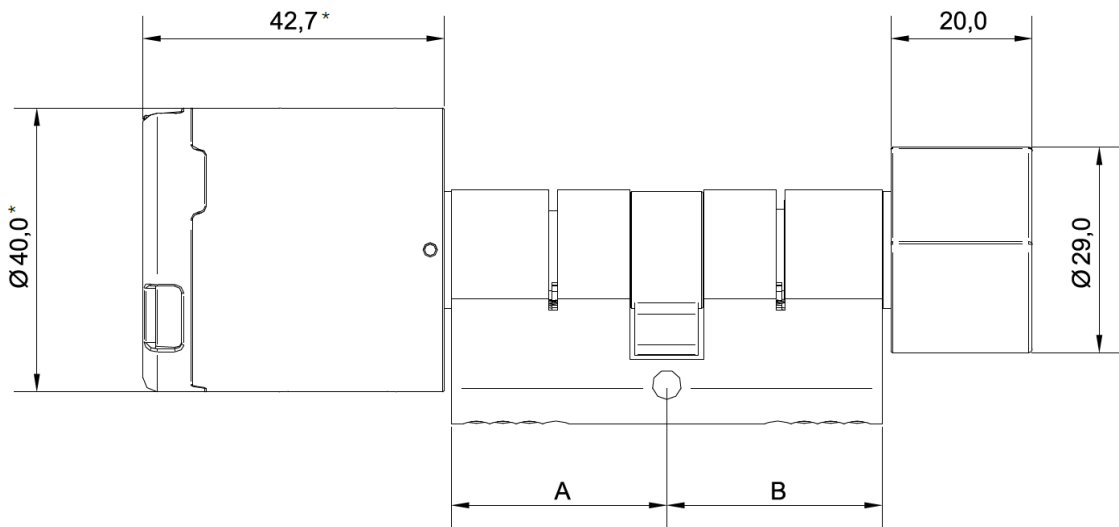
XMP-EL22--AP**
XMP-EL22--OD**
XMP-EL22--APOD**
XMP-EL24--OD**
XMP-EL24--OD**
XMP-EL26--OD**

** Längenangaben siehe Tabelle auf folgenden Seiten

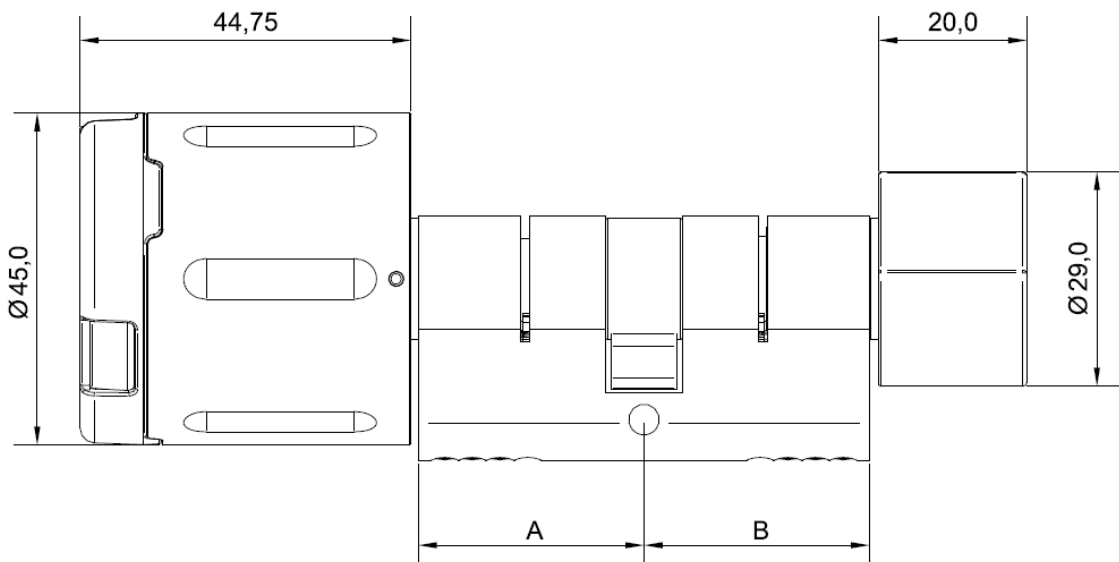
Systemarchitektur



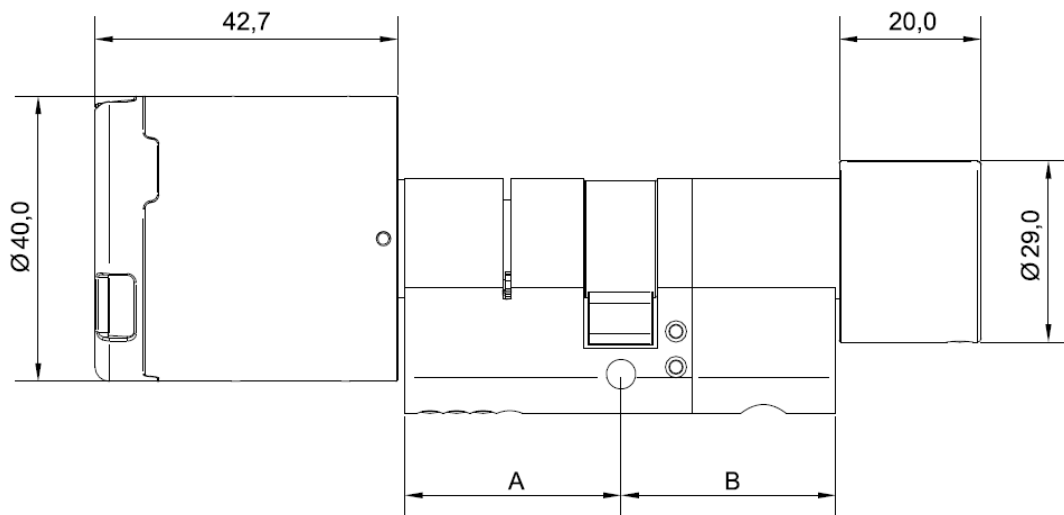
Zeichnungen/Abmessungen XMP-EL22- in mm**



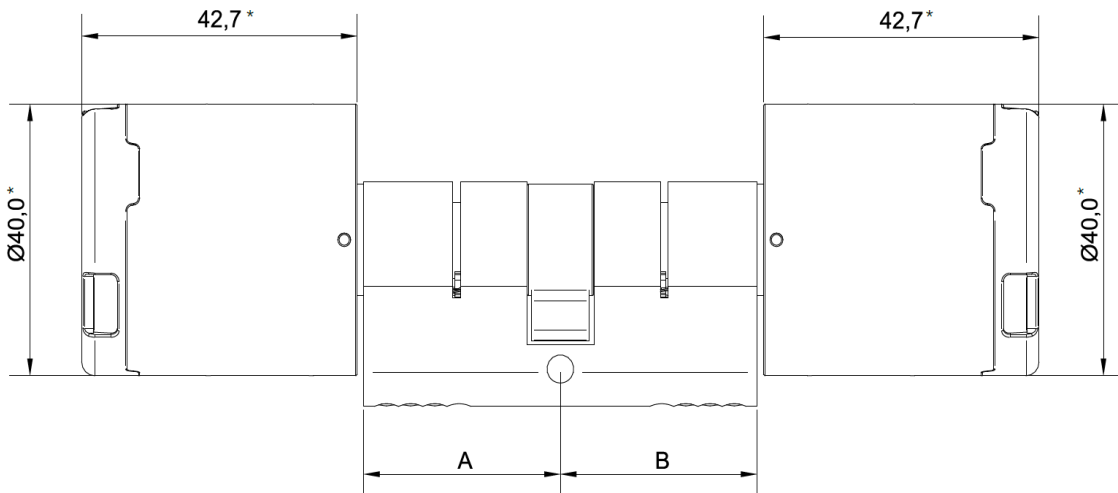
Zeichnungen/Abmessungen XMP-EL22--OD in mm**



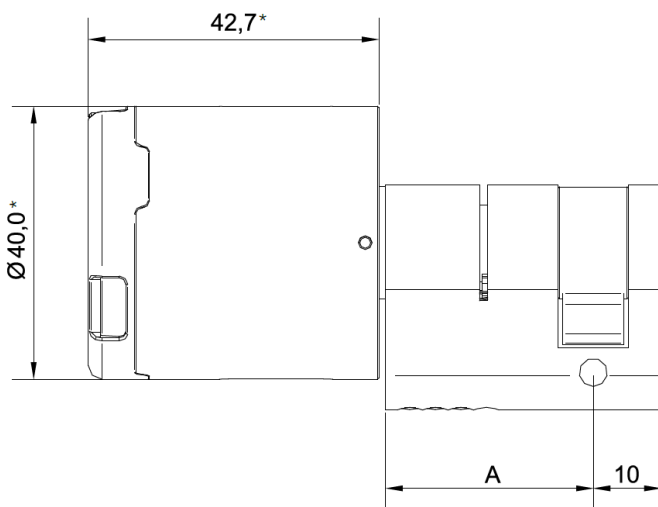
Zeichnungen/Abmessungen XMP-EL22--AP in mm**



Zeichnungen/Abmessungen XMP-EL24--AP in mm**



Zeichnungen/Abmessungen XMP-EL26--AP in mm**



Artikelnummer/Bestellnummer

XMP-EL22-	Seite A in mm	Seite B in mm	Zusatz (optional)
	26		
	30		
	35		
	40		
	45		
	50		
	55		
	60		
	65		
	70		
		26	
		30	
		35	
		40	
		45	
		50	
		55	
		60	
		65	
		70	
			-AP
			-OD
			-APOD
Beispiel:			
XMP-EL22-	26	55	
XMP-EL22-	60	60	-OD

Längen über 70/70 mm auf Anfrage.

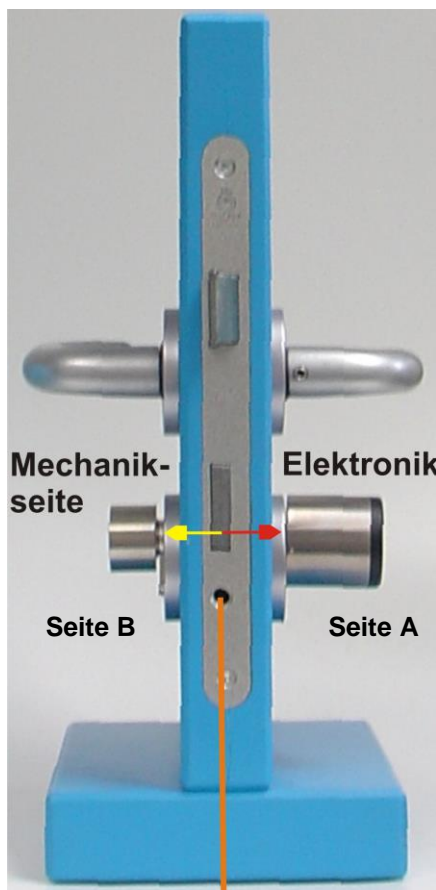
XMP-EL24-	Seite A in mm	Seite B in mm	Zusatz (optional)
	26		
	30		
	35		
	40		
	45		
	50		
	55		
	60		
	65		
	70		
		26	
		30	
		35	
		40	
		45	
		50	
		55	
		60	
		65	
		70	
			-OD
Beispiel:			
XMP-EL24-	35	40	

**Achtung: Gesamtlängen unter 65 mm können nicht bestellt und geliefert werden.
Längen über 70/70 mm auf Anfrage.**

XMP-EL26-	Seite A in mm	Seite 1 in mm	Zusatz (optional)
	26		
	30		
	35		
	40		
	45		
	50		
	55		
	60		
	65		
	70		
		10	
			-OD
Beispiel:			
XMP-EL26-	40	10	

Längen über 70/70 mm auf Anfrage.

Planungsgrafik



→ Maße vom Mittelpunkt zum Rosettenende in mm
 ← Maße vom Mittelpunkt zum Rosettenende in mm

Beispiel:

XMP-EL22-2630

Elektronikseite = 26 mm →

Mechanikseite = 30 mm ←



Herausgegeben von
 Autec Gesellschaft für Automationstechnik mbH
 Bahnhofstraße 57-61b
 55234 Framersheim
 Email: vk@autec-gmbh.de
 Tel.: +49 (0) 6733 92 01-0
 Fax: +49 (0) 6733 92 01-91
www.autec-gmbh.de
www.autec-security.com

© 2016 Copyright by



Irrtümer und technische Änderungen vorbehalten.